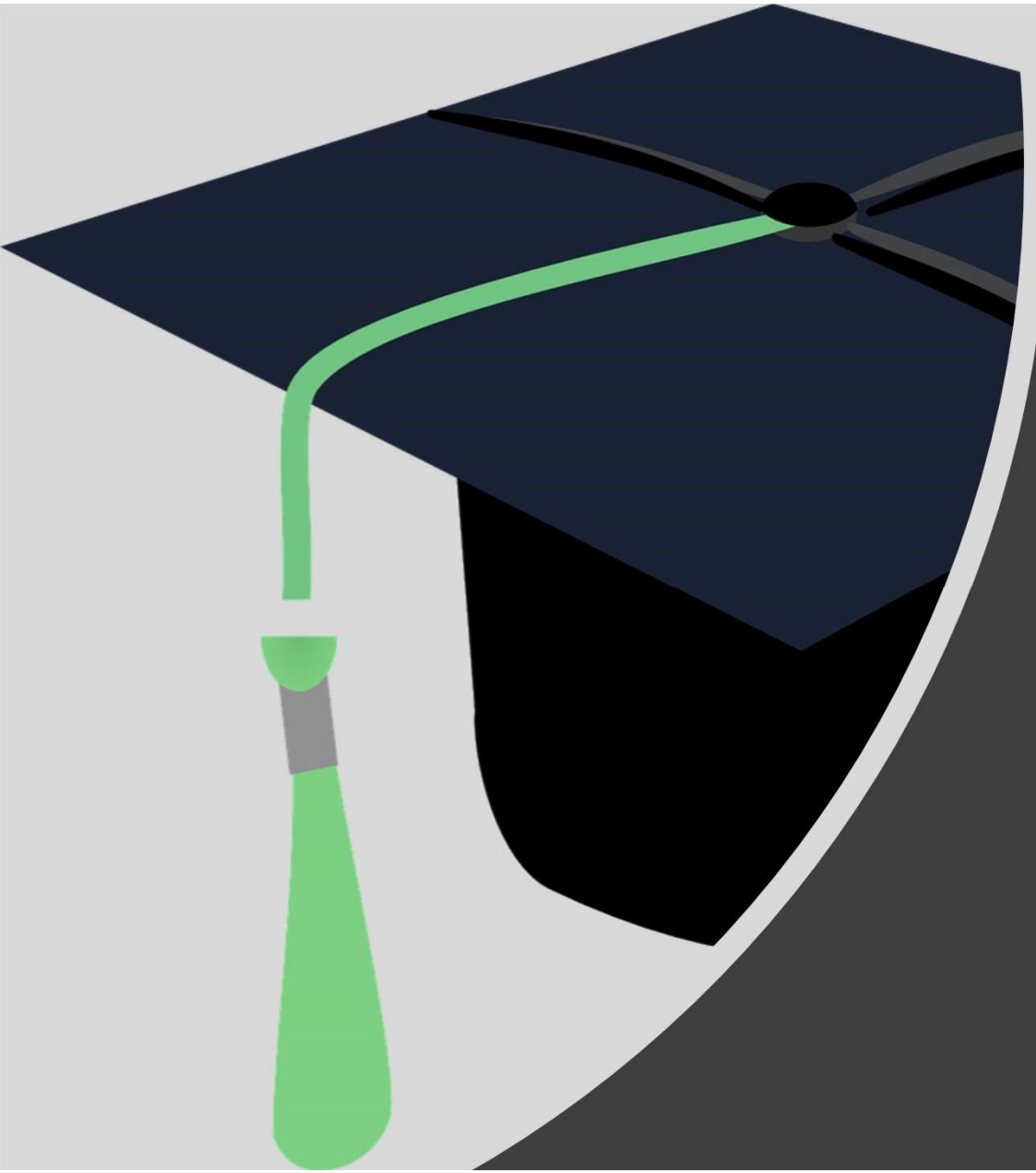


Allegato 2. Performance del CdS



Performance del CdS

Scienze e Tecnologie Agrarie



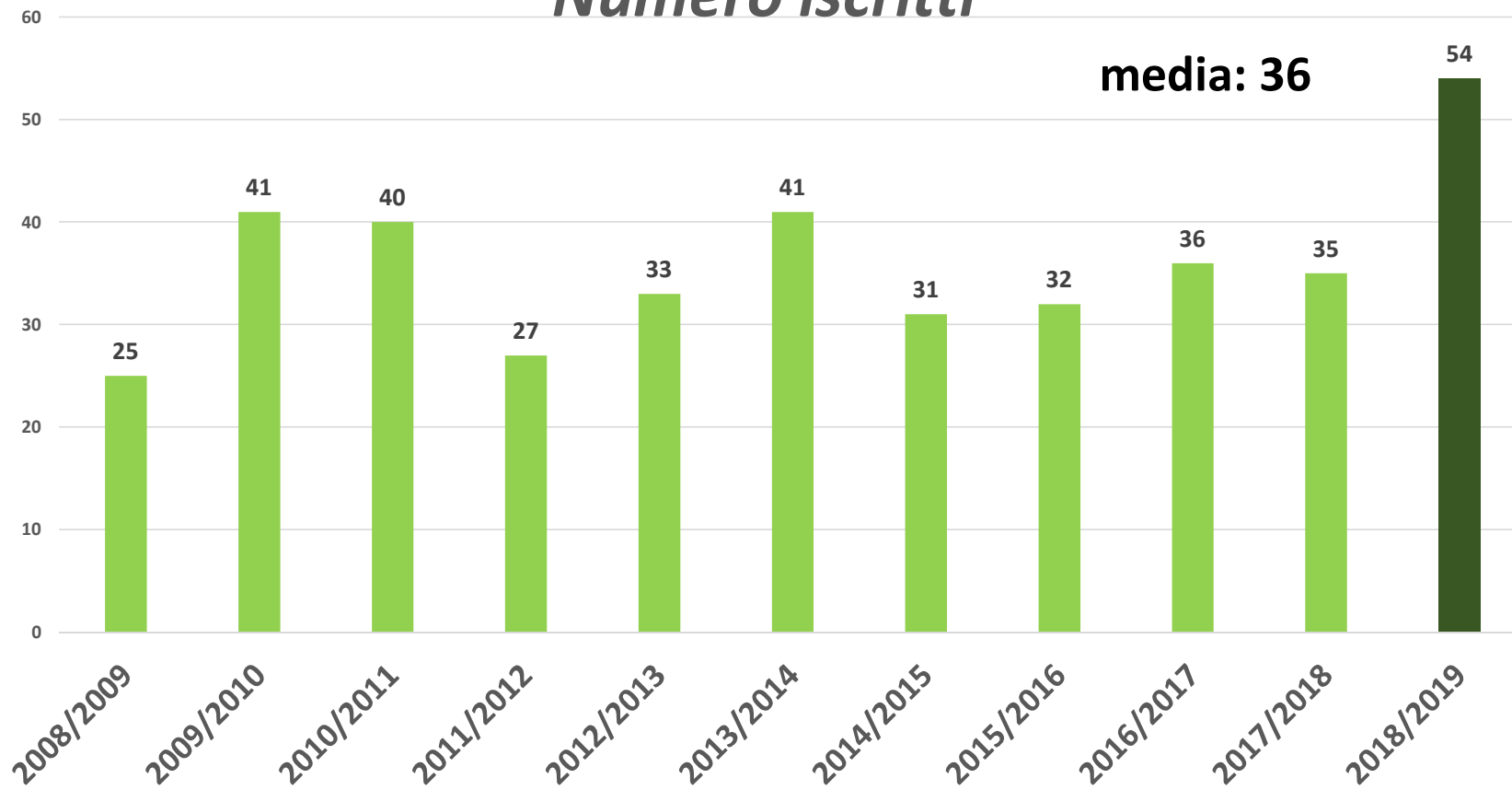
UNIVERSITÀ
DEGLI STUDI
FIRENZE

Scuola di Agraria

corso di laurea magistrale

Scienze e tecnologie agrarie

Numero iscritti

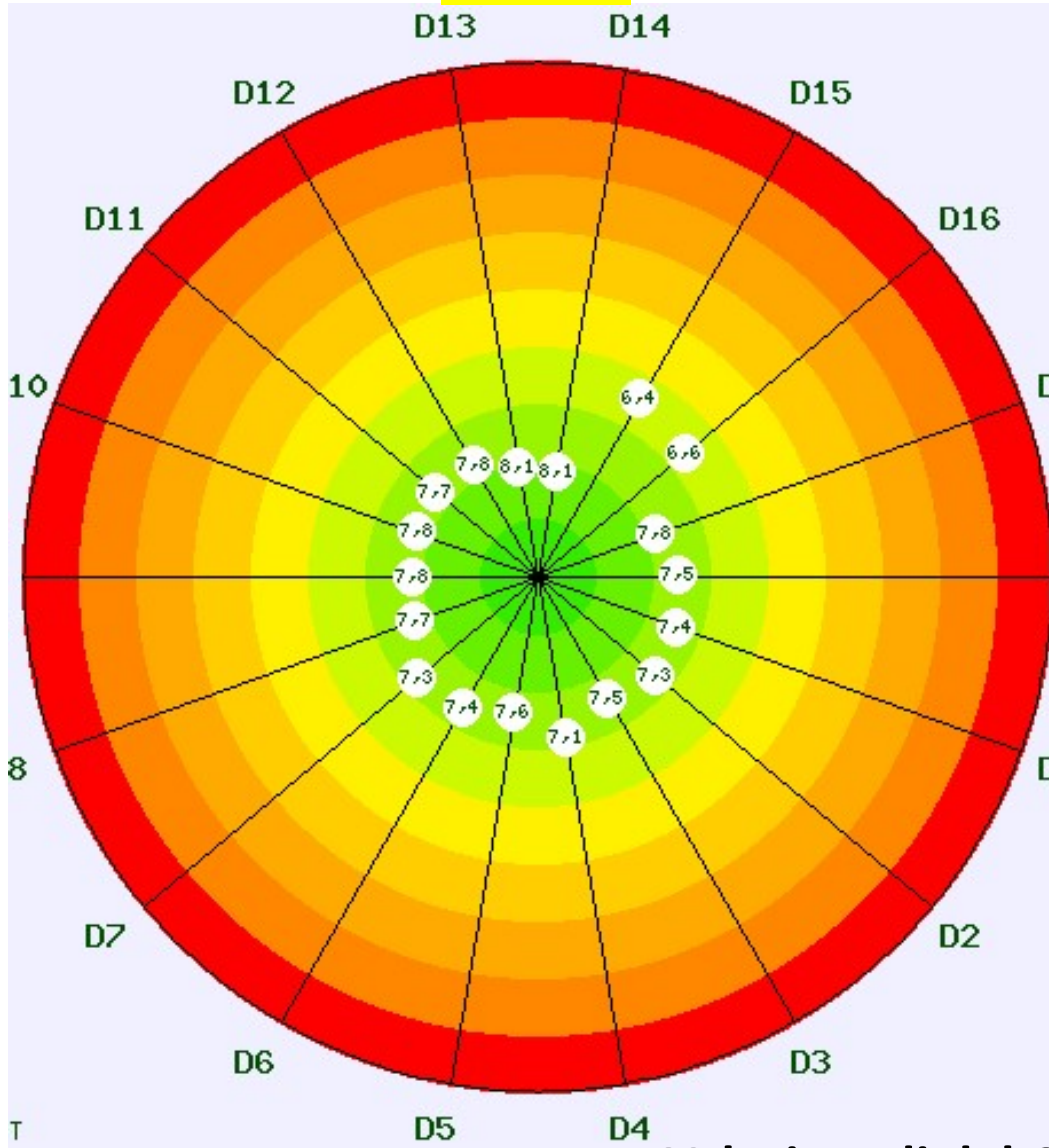




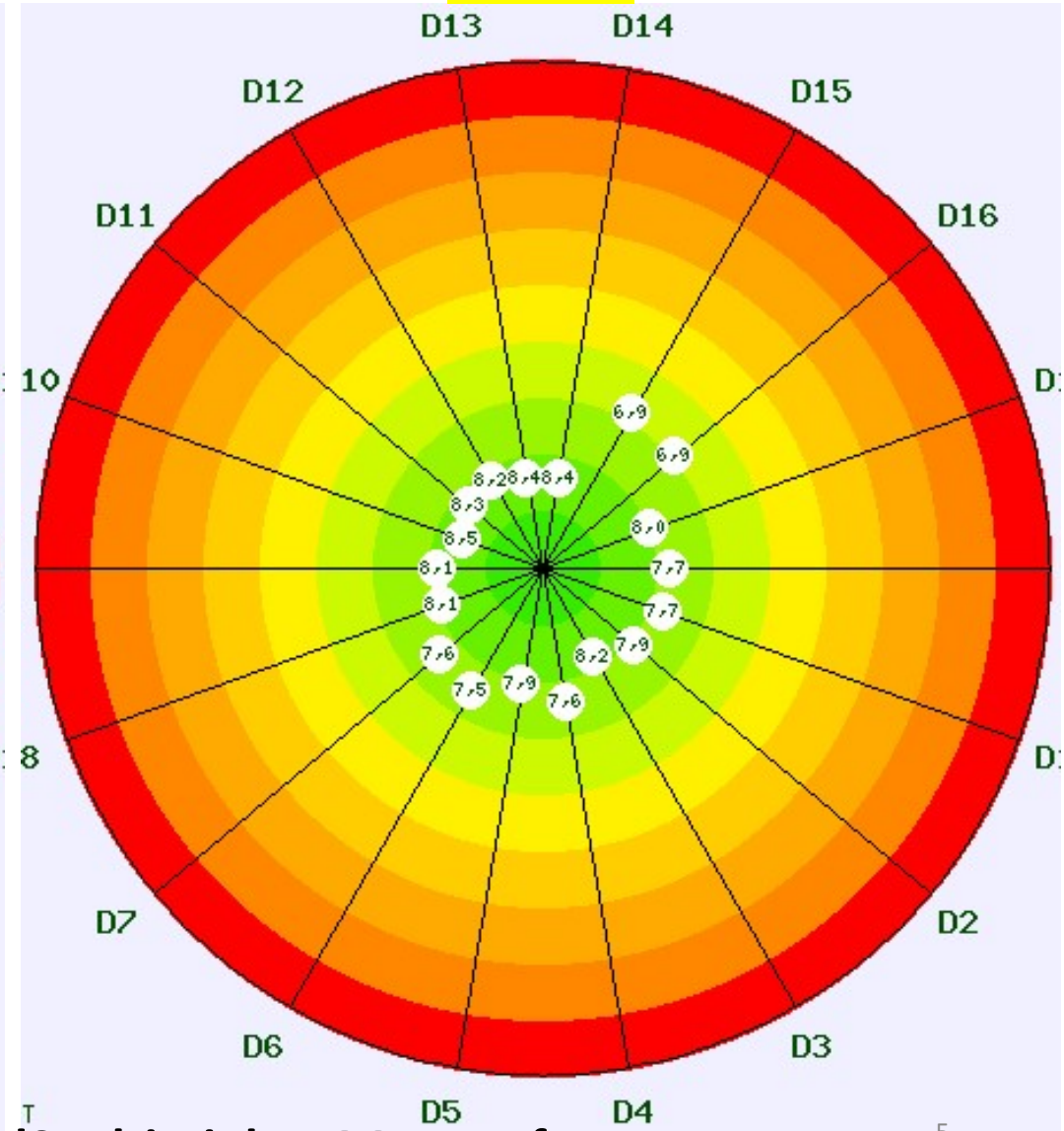
Descrizione domande

D1	Il carico di lavoro complessivo degli insegnamenti ufficialmente previsti nel periodo di riferimento (bimestre, trimestre, semestre, ecc.) è accettabile?
D2	L'organizzazione complessiva (orario, esami, intermedi e finali) degli insegnamenti ufficialmente previsti nel periodo di riferimento (bimestre, trimestre, semestre, ecc.) è accettabile?
D3	L'orario delle lezioni è congegnato in modo tale da consentire un'adeguata attività di studio individuale?
D4	Le conoscenze preliminari possedute sono risultate sufficienti per la comprensione degli argomenti trattati?
D5	Gli argomenti trattati sono risultati nuovi o integrativi rispetto alle conoscenze già acquisite?
D6	Il carico di studio di questo insegnamento è proporzionato ai crediti assegnati?
D7	Il materiale didattico (indicato o fornito) è adeguato per lo studio della materia?
D8	Le attività didattiche integrative (esercitazioni, laboratori, seminari, ecc.) risultano utili ai fini dell'apprendimento?
D9	Le modalità di esame sono state definite in modo chiaro?
D10	Gli orari di svolgimento dell'attività didattica sono rispettati?
D11	Il docente stimola / motiva l'interesse verso la disciplina?
D12	Giudica la chiarezza espositiva del docente
D13	Il personale docente è effettivamente reperibile per chiarimenti e spiegazioni?
D14	Il docente è disponibile ed esauriente in occasione di richieste di chiarimento?
D15	Le aule in cui si svolgono le lezioni sono adeguate (si vede, si sente, si trova posto)?
D16	I locali e le attrezzature per le attività didattiche integrative (esercitazioni, laboratori, seminari, ecc.) sono adeguati?
D17	Sei interessato agli argomenti dell'insegnamento?
D18	Sei complessivamente soddisfatto dell'insegnamento?

2017/2018



2018/2019



Valori medi del CdS: ultimi due AA a confronto



UNIVERSITÀ
DEGLI STUDI
FIRENZE

Scuola di Agraria

corso di laurea magistrale

Scienze e tecnologie agrarie

Valori medi del CdS: ultimi due AA a confronto e posizione del CdS rispetto a tutti i CdS della Scuola di Agraria

2017/2018

2018/2019

Tab. 1 - Quesiti: Statistiche descrittive
Scuola Agraria - Corso di Studi in SCIENZE E TECNOLOGIE AGRARIE (B098)

Quesito	a.a.2017/2018									Media a.a. precedente
	Risposte	P1	P2	Media	SQM	L1	L2	Media Scuola	Posizione	
D1	356	8,15	91,85	7,42	1,626	7,25	7,59	7,40	8° su 12	7,60
D2	355	10,99	89,01	7,32	1,832	7,13	7,51	7,46	10° su 12	7,47
D3	283	5,65	94,35	7,54	1,609	7,36	7,73	7,70	10° su 12	7,81
D4	355	14,37	85,63	7,13	1,979	6,93	7,34	7,11	8° su 12	7,54
D5	356	7,02	92,98	7,59	1,647	7,42	7,76	7,46	6° su 12	7,59
D6	356	10,39	89,61	7,37	1,724	7,19	7,54	7,38	9° su 12	7,46
D7	356	14,89	85,11	7,26	2,042	7,05	7,47	7,43	10° su 12	7,18
D8	266	7,52	92,48	7,73	1,767	7,52	7,95	7,83	9° su 12	7,66
D9	355	7,89	92,11	7,80	1,922	7,60	8,00	7,68	7° su 12	7,67
D10	283	8,48	91,52	7,76	1,899	7,53	7,98	8,10	11° su 12	7,95
D11	283	9,89	90,11	7,70	1,853	7,48	7,92	7,83	10° su 12	7,65
D12	283	10,25	89,75	7,78	1,798	7,57	7,99	7,80	7° su 12	7,79
D13	352	5,68	94,32	8,06	1,787	7,88	8,25	7,91	6° su 12	7,86
D14	352	3,69	96,31	8,14	1,625	7,97	8,31	7,90	6° su 12	7,95
D15	327	26,91	73,09	6,43	2,077	6,20	6,65	6,86	11° su 12	6,91
D16	306	18,95	81,05	6,64	1,922	6,43	6,86	6,99	10° su 12	7,12
D17	356	5,62	94,38	7,82	1,641	7,65	7,99	7,72	7° su 12	7,84
D18	356	9,27	90,73	7,54	1,758	7,36	7,72	7,59	9° su 12	7,42

Tab. 1 - Quesiti: Statistiche descrittive
Scuola Agraria - Corso di Studi in SCIENZE E TECNOLOGIE AGRARIE (B098)

Quesito	a.a.2018/2019									Media a.a. precedente
	Risposte	P1	P2	Media	SQM	L1	L2	Media Scuola	Posizione	
D1	518	8,11	91,89	7,71	1,681	7,57	7,86	7,63	9° su 13	7,42
D2	518	5,98	94,02	7,87	1,625	7,73	8,01	7,67	5° su 13	7,32
D3	397	3,78	96,22	8,18	1,418	8,04	8,32	7,90	4° su 13	7,54
D4	518	10,81	89,19	7,58	1,945	7,41	7,75	7,22	4° su 13	7,13
D5	518	7,72	92,28	7,89	1,675	7,75	8,03	7,59	5° su 13	7,59
D6	518	11,78	88,22	7,48	1,824	7,33	7,64	7,41	9° su 13	7,37
D7	518	13,90	86,10	7,60	2,067	7,42	7,78	7,46	6° su 13	7,26
D8	362	6,91	93,09	8,11	1,777	7,92	8,29	7,88	6° su 13	7,73
D9	518	6,37	93,63	8,13	1,806	7,97	8,28	7,86	3° su 13	7,80
D10	397	4,03	95,97	8,50	1,564	8,34	8,65	8,23	4° su 13	7,76
D11	397	6,30	93,70	8,31	1,685	8,15	8,48	7,85	4° su 13	7,70
D12	397	7,56	92,44	8,22	1,727	8,05	8,39	7,80	4° su 13	7,78
D13	518	5,02	94,98	8,38	1,650	8,24	8,53	8,02	4° su 13	8,06
D14	518	5,02	94,98	8,38	1,639	8,24	8,52	8,05	3° su 13	8,14
D15	490	21,84	78,16	6,85	2,067	6,67	7,04	7,07	9° su 13	6,43
D16	436	20,41	79,59	6,93	2,006	6,74	7,12	7,12	9° su 13	6,64
D17	518	7,14	92,86	7,99	1,810	7,83	8,14	7,80	6° su 13	7,82
D18	518	9,65	90,35	7,73	1,860	7,57	7,89	7,61	6° su 13	7,54

 Rank diminuito di una posizione rispetto all'AA 2017/2018

 Rank immutato rispetto all'AA 2017/2018

Confronto tra le valutazioni del CdS dell'AA 2018/2019 e le valutazioni medie di Scuola e medie del CdS dell'AA 2017/2018

